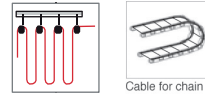


# KU FESTOON C

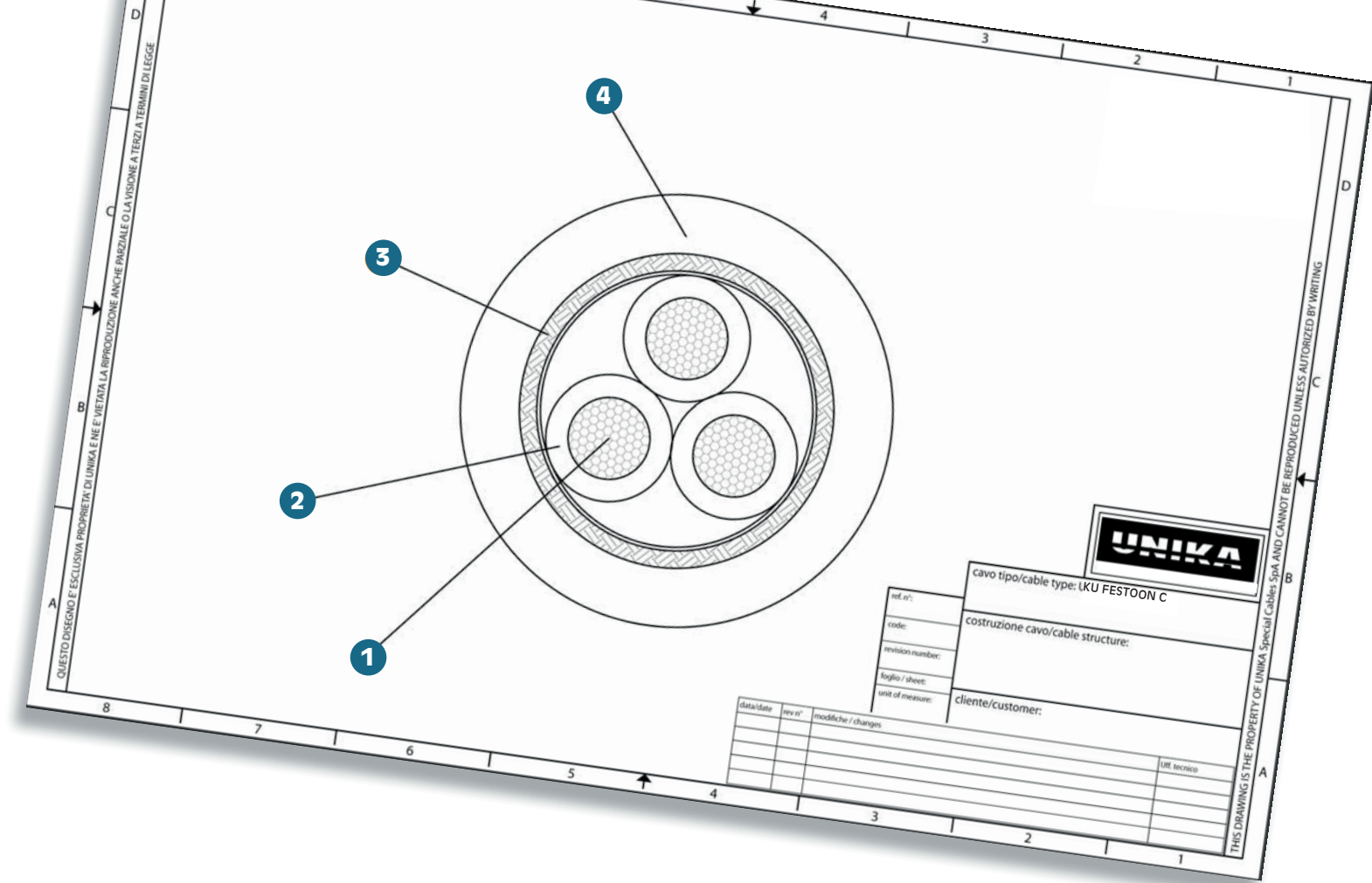
Cavi unipolari e multipolari schermati per applicazioni "festoon"  
Single core and multicore shielded cables for "festoon" applications



	Dati tecnici	Technical data
<b>Conduttore Conductor</b>	1 Rame rosso secondo CL.6 per cavi unipolari CL.5 per cavi multipolari CEI EN 60228 (CEI 20-29)	Bare copper complying with CL.6 for single core cables CL. 5 for multicore cables CEI EN 60228 (CEI 20-29)
<b>Isolamento ed identificazione anime Insulation and core identification</b>	2 TPO Unipolari: colorazione secondo HD 308 S2 Multipolari: neri numerati + G/V	TPO Single core: colour according to HD 308 S2 Multi core: black numbered + G/V
<b>Guaina interna Inner sheath</b>	Opzionale PUR	Optional PUR compound
<b>Schermatura Shielding</b>	3 Treccia di fili di rame stagnato. Copertura maggiore 85%. Nastro non tessuto sullo schermo	Tinned copper wire braid. Coverage above 85%. Non woven tape on the screen
<b>Guaina Jacket</b>	4 PUR Colore nero RAL 9005.	PUR Colour black RAL 9005
<b>Tensione di lavoro Operating voltage</b>	0,6 / 1 kV	0,6 / 1 kV
<b>Temperatura di lavoro Operating temperature</b>	Posa fissa -50 ÷ 90 °C  Posa mobile -40 ÷ 90 °C	Fixed application -50 ÷ 90 °C  Dynamic installation -40 ÷ 90 °C
<b>Velocità [m/min] Speed [m/min]</b>	240	240
<b>Accelerazione/ decelerazione [m/s²] Acceleration/ deceleration [m/s²]</b>	5 m/s²	5 m/s²
<b>Raggio minimo di curvatura Minimum bending radius</b>	6 Ø	6 Ø
<b>Emissione gas alogenidrici Halogen gas emission</b>	≤ 0,5% IEC 60754, CEI EN 50267-2	≤ 0,5% IEC 60754, CEI EN 50267-2
<b>Resistenza agli oli industriali Industrial oil resistance</b>	EN 50363-10-2	EN 50363-10-2
<b>Resistenza all'acqua Water resistance</b>	EN 50363-10-2	IEN 50363-10-2

La gamma KU FESTOON C comprende cavi di potenza e controllo schermati progettati per applicazioni che richiedono un movimento ed una flessione continua. Adatti per installazione esterna ed interna, in particolare quando è richiesta buona resistenza all'olio, agli agenti chimici ed ai raggi UV. Ideali per sistemi festone, con moderato stress meccanico, macchine utensili, gru e montacarichi.

KU FESTOON cable range includes screened power and control cables designed for applications requiring continuous movement and bending. Suitable for outdoor and indoor installation, in particular where the environment requires oil, chemical, and UV resistance. Perfect on festoon systems, under moderate mechanical stress, machines tools, cranes and hoists.



codice code	n° anime x sezione cores x cross section	diametro esterno outer diameter [mm]	massa Cu [Kg/km]	massa cavo cables mass [Kg/km]
74001	1x6	7,7	75	105
74002	1x10	9,3	122	180
74003	1x16	10,4	185	250
74004	1x25	12,3	280	370
74005	1x35	13,7	380	480
74006	1x50	16,1	550	685
74007	1x70	17,5	760	915
74008	1x95	19,8	1070	1190
74009	1x120	22	1290	1480
74010	1x150	24,4	1560	1840
74011	1x185	26,8	1935	2270
74012	1x240	29,7	2480	2850
74013	2x1,5	7,1	56	74
74014	3G1,5	7,4	74	92
74015	4G1,5	8,0	87	113
74016	5G1,5	8,9	107	148
74017	7G1,5	10,5	140	197
74018	12G1,5	12,4	237	297
74019	18G1,5	14,6	338	419
74020	25G1,5	17,4	471	565
74021	34G1,5	19,8	692	773
74022	2x2,5	8,9	82	125
74023	3G2,5	9,4	119	159
74024	4G2,5	10,4	138	200

codice code	n° anime x sezione cores x cross section	diametro esterno outer diameter [mm]	massa Cu [Kg/km]	massa cavo cables mass [Kg/km]
74025	5G2,5	11,3	173	239
74026	7G2,5	13,4	239	320
74027	12G2,5	16,2	409	490
74028	18G2,5	19,0	622	720
74029	25G2,5	23,0	849	980
74030	3G4	10,6	182	220
74031	4G4	11,6	206	275
74032	5G4	12,6	288	330
74033	7G4	15,0	345	448
74034	3G6	12,6	264	296
74035	4G6	13,9	305	375
74036	5G6	15,3	410	454
74037	7G6	18,2	577	616
74038	3G10	15,8	432	460
74039	4G10	17,5	488	587
74040	5G10	19,6	690	751
74041	7G10	23,4	950	1019
74042	3G16	18,6	693	735
74043	4G16	20,6	749	941
74044	5G16	22,8	990	1152
74045	3G25	23,0	937	1049
74056	4G25	25,7	1100	1392
74058	4G50	35,1	2210	2730

Per eventuali ordini di cavi unipolari utilizzare il nostro codice qui riportato. Aggiungere il seguente suffisso per le specifiche richieste:

For any possible order, of single core cables please use our code here below listed. Add the following suffix for any specific requests:

- |  |   |
|--|---|
| <b>H</b> colore isolante marrone                 | <b>H</b> insulation colour brown                  |
| <b>J</b> colore isolante nero                    | <b>J</b> insulation colour black                  |
| <b>K</b> colore isolante grigio                  | <b>K</b> insulation colour grey                   |
| <b>L</b> colore isolante giallo/verde            | <b>L</b> insulation colour yellow/green           |
| <b>S</b> colore guaina come colore dell'isolante | <b>S</b> outer jacket colour as insulating colour |